

MONTHLY MEMBERSHIP PROGRESS REPORT

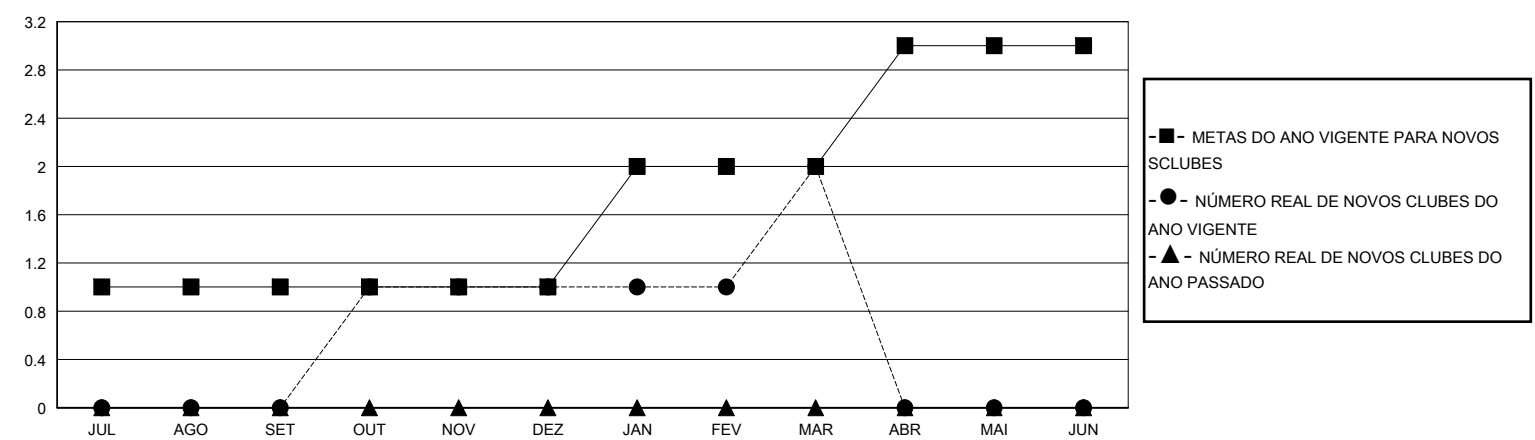
District LC 2

Results as of: 3/31/2025

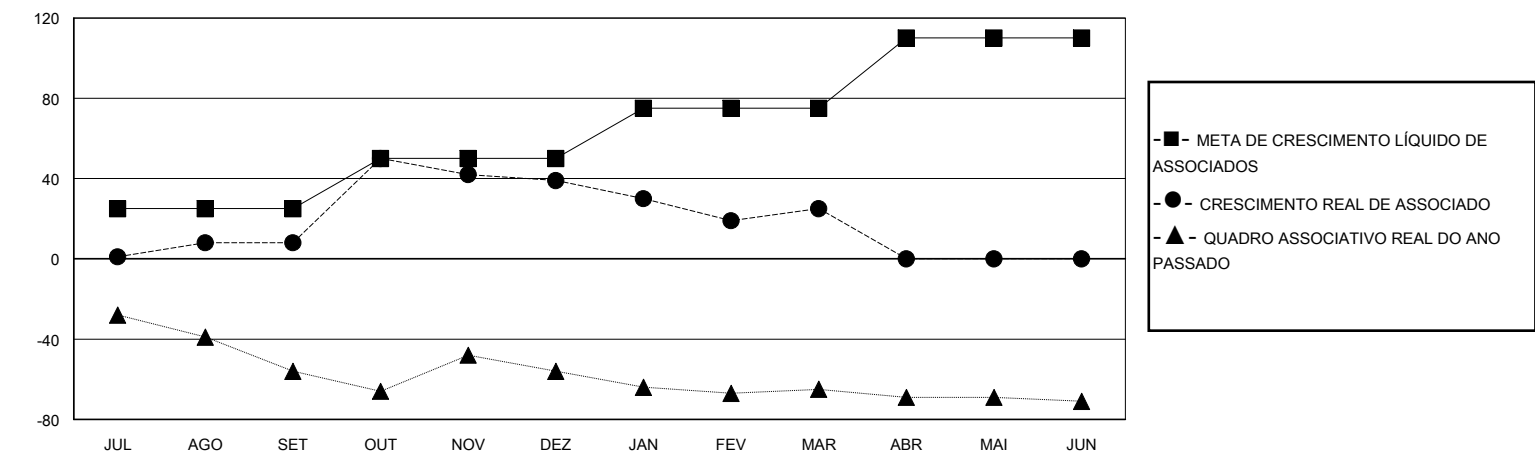
GMT: LOCAL BRAZIL GMT-AJ

| Clubes                    |                      |              |                | Sócios                    |   |                               |   |
|---------------------------|----------------------|--------------|----------------|---------------------------|---|-------------------------------|---|
| RESULTADOS PARA 2024-2025 |                      |              |                | RESULTADOS PARA 2024-2025 |   |                               |   |
| TRIMESTRE                 | META DE NOVOS CLUBES | NOVOS CLUBES | CLUBES BAIXADO | TRIMESTRE                 | META DE CRESCIMENTO LÍQUIDO DE ASSOCIADOS | CRESCIMENTO REAL DE ASSOCIADO | BAIXA REAL DE ASSOCIADOS (incluindo transferências) |
| JUL/AGO/SET               | 1                    | 0            | 1              | JUL/AGO/SET               | 25  | 44                            | 29  |
| OUT/NOV/DEZ               | 0                    | 1            | 0              | OUT/NOV/DEZ               | 25  | 73                            | 42  |
| JAN/FEV/MAR               | 1                    | 1            | 0              | JAN/FEV/MAR               | 25  | 39                            | 49  |
| ABR/MAI/JUN               | 1                    | 0            | 0              | ABR/MAI/JUN               | 35  | 0                             | 0   |

CUMULATIVO DO NÚMERO REAL E METAS DE NOVOS CLUBES



CUMULATIVO DO NÚMERO REAL E METAS DE SÓCIOS



|                     |  |   |
|---------------------|--|---|
| CLUBES BAIXADOS: 1  | 26 CLUBS OF 55 ADICIONADO 1 OU MAIS NOVOS SÓCIOS | DISTRIBUIÇÃO POR SEXO                               |
|                     |  | MASCULINO 583 (53.73%)                              |
|                     |  | FEMININO 502 (46.27%)                               |
| SÓCIOS BAIXADOS     |  | TOTAL DE ASSOCIADOS EM UNIDADES FAMILIARES 0        |
| FALECIDO 5          |  | ASSOCIADOS FAMILIARES PAGANDO A METADE DAS QUOTAS 0 |
| CLUBES CANCELADOS 0 |  |   |
| OUTRO 115           |  |   |
| TOTAL 120           |  |   |